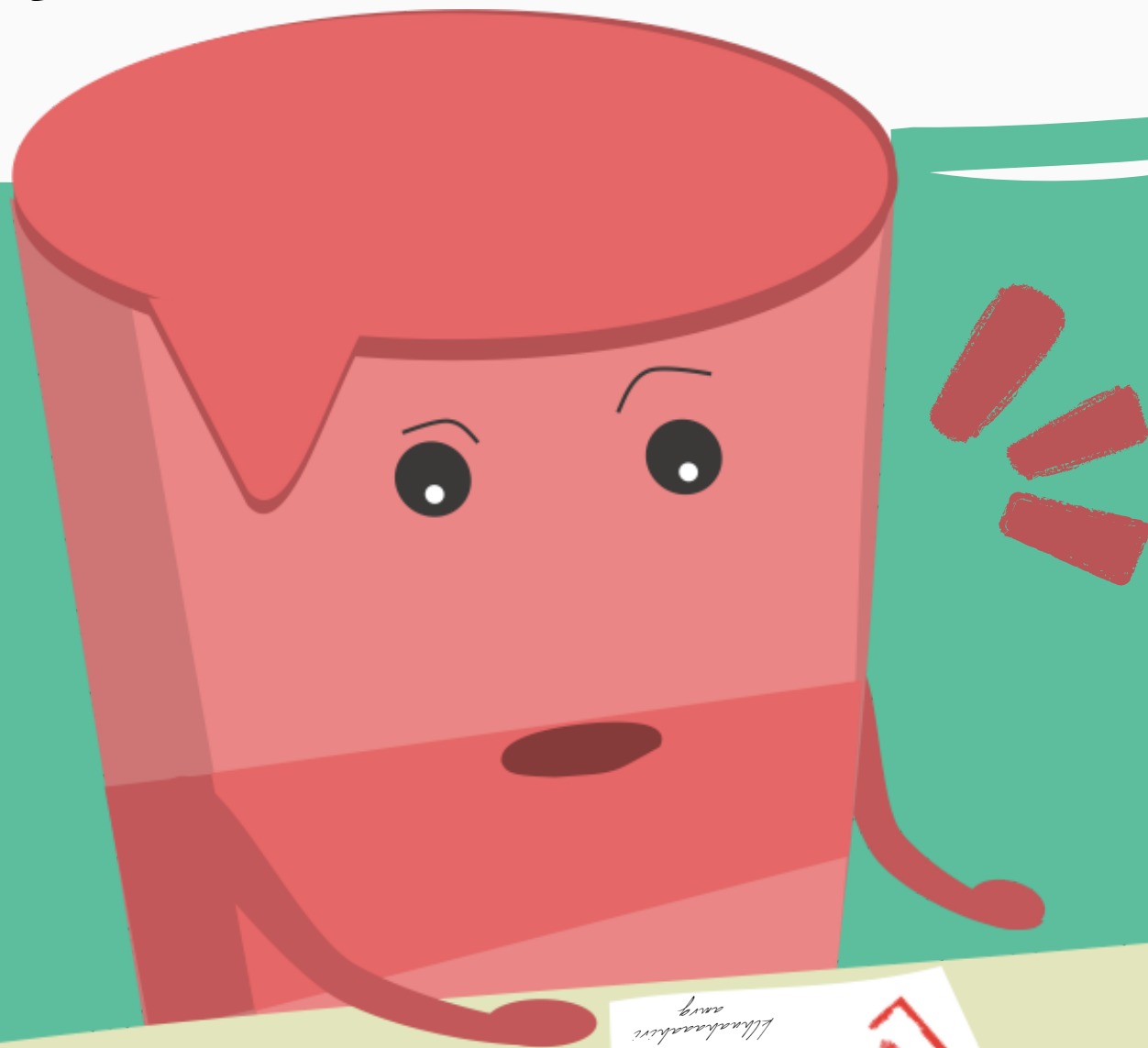


OS TESTES DE INTOLERÂNCIA  
DETETAM MESMO  
ALERGIA E INTOLERÂNCIA?





**Não.**

**Os testes de intolerância alimentar  
não diagnosticam alergia nem  
intolerância alimentar**

Nem doença celíaca



**Estes testes não têm validade científica e, conseqüentemente, não têm utilidade diagnóstica**





**Os testes sanguíneos avaliam a quantidade de anticorpos IgG para as proteínas de cada alimento.**

**Estes anticorpos são produzidos fisiologicamente pelo sistema imunitário como forma de reconhecimento dos alimentos que ingerimos**



**Assim a exposição repetida a alguns alimentos faz aumentar os anticorpos IgG para os mesmos**

Vamos assim ser possivelmente "classificados" como intolerantes aos alimentos que consumimos com mais frequência



- **Não confundir com análises às IgEs**

(muitas vezes fazem parte do processo de diagnóstico MÉDICO de acordo com avaliação clínica)

- **Existem testes de intolerância para a lactose e frutose**

(são feitos em ambiente hospitalar e os resultados carecem de contexto clínico e avaliação crítica)